



SJ1056 TH

CHARIOT TÉLESCOPIQUE

CARACTÉRISTIQUES CLÉS

- Capacité de levage maximale de 4 535 kg (10 000 lb)
- Hauteur de levage maximale de 17,14 m (56 pi 3 po)
- Capacité de 1 814 kg (4 000 lb) à la hauteur de levage maximale (sans vérins de calage)
- Capacité de 2 722 kg (6 000 lb) à la hauteur de levage maximale (avec vérins de calage)
- Portée avant maximale de 12,95 m (42 pi 6 po)
- Capacité de 181 kg (400 lb) à la portée avant maximale (sans vérins de calage)
- Capacité de 1 361 kg (3 000 lb) à la portée avant maximale (avec vérins de calage)
- Moteur Deutz TCD 3,6 L Tier 4 Final sans filtre à particules diesel ni fluide d'échappement diesel, 74 ch, 389 N.m (287 pi-lb)
- Traction de la barre d'attelage de 9 072 kg (20 000 lb)
- Transmission à changement de vitesse sous charge Dana à trois vitesses et essieux Dana
- Crochet de levage sur fourche
- Support à goupille flottante à raccordement rapide de 121,9 cm (48 po)
- Fourches à palette, 6 x 10,2 x 121,9 cm (2,36 x 4 x 48 po), capacité de 4 536 kg (10 000 lb)

MOTEUR EN OPTION

- Deutz TCD 3,6 L Tier 4 Final, 107 ch, 434 N.m (320 pi-lb) (avec système de fluide d'échappement diesel/interrupteur de réduction catalytique secondaire)

OPTIONS DES PNEUS

- Caoutchouc solide de 33 x 61 cm (13 x 24 po)
- Remplis de mousse non marquante, 35,5 x 61 cm (14 x 24 po) 16PR tout-terrains
- Caoutchouc solide non marquant, 33 x 61 cm (13 x 24 po)

CARACTÉRISTIQUES STANDARD

- Vérins de calage sur essieu
- Systèmes hydrauliques auxiliaires
- Chauffe-bloc de moteur
- Système de fixation du support de fourches à fixation rapide
- Vitre arrière avec essuie-glace
- Vitre latérale
- Siège à suspension
- Contrôleur de levier de commande multifonction unique par pilote
- Écran d'affichage multifonction du moteur dans la cabine
- Orifices de test hydraulique
- Coffret de rangement verrouillable dans la cabine
- Attelage de remorquage arrière
- Cache-moteur en fibre de verre
- Composants et couvercles en acier
- Garantie de deux ans « Feuille d'or » (garantie de cinq ans pour la structure)

OPTIONS DE FOURCHES

- Fourches à palette, 6 x 10,2 x 121,9 cm, 152,4 cm ou 182,9 cm (2,36 x 4 x 48 po, 60 po ou 72 po), capacité de 4 536 kg (10 000 lb)
- Fourches à palette, 5,7 x 12,7 x 121,9 cm, 152,4 cm ou 182,9 cm (2,25 x 5 x 48 po, 60 po ou 72 po), capacité de 5 443 kg (12 000 lb)
- Fourches coniques, 4,4 x 17,8 x 121,9 cm (1,75 x 7 x 48 po), capacité de 5 443 kg (12 000 lb)
- Fourches pour blocs (ensemble de 6), 5,1 x 3,8 x 116,8 cm (2 x 1,5 po x 46 po), capacité de 4 082 kg (9 000 lb)

CHARIOT TÉLESCOPIQUE SJ1056 TH

Capacité de levage maximale de 4 535 kg (10 000 lb); hauteur de levage maximale de 17,14 m (56 pi 3 po)

CARACTÉRISTIQUES TECHNIQUES

SJ1056 TH

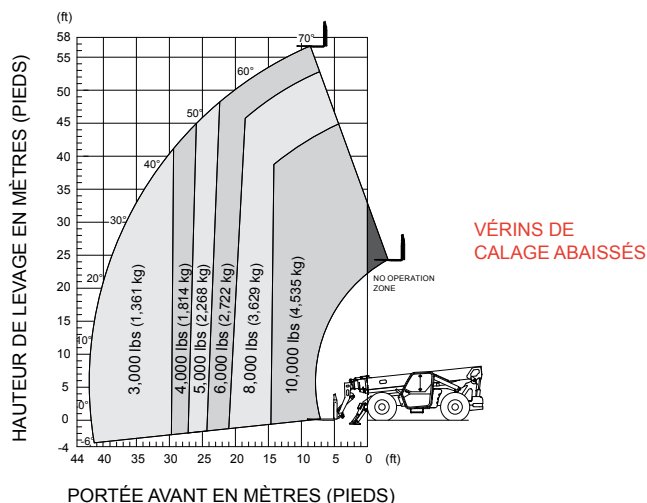
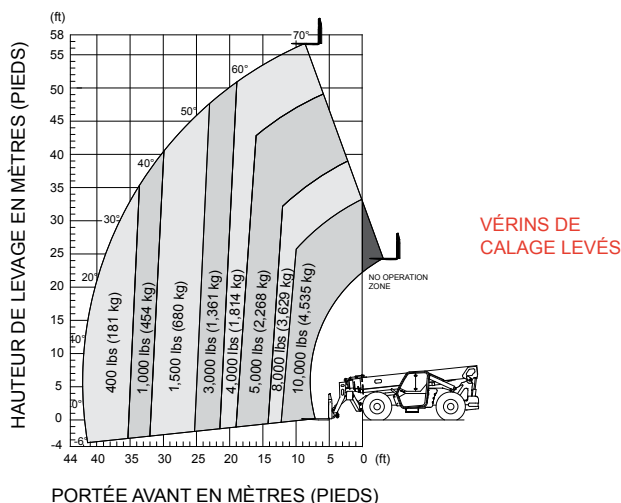
Capacité de levage maximale	4 535 kg (10 000 lb)
Hauteur de levage maximale	17,14 m (56 pi 3 po)
Capacité de levage à hauteur maximale	1 814 kg (4 000 lb)
Capacité de levage à hauteur maximale O/R	2 722 kg (6 000 lb)
Portée avant maximale	12,95 m (42 pi 6 po)
Capacité de levage à portée maximale	181 kg (400 lb)
Capacité de levage à portée maximale O/R	1 361 kg (3 000 lb)
Longueur totale – moins les fourches	6,75 m (22 pi 2 po)
Hauteur totale – arrimée	2,47 m (8 pi 1 po)
Largeur totale	2,56 m (8 pi 5 po)
Garde au sol	48,3 cm (19 po)
Rayon de braquage – Extérieur	3,89 m (153 po)
Poids en fonctionnement	15 082 kg (33 250 lb)
Moteur	Deutz TCD 3,6 L T4F, 74 ch, 389 N.m (287 pi-lb)
Vitesse de déplacement maximale – Marche avant	24 km/h (15 mi/h)
Traction de la barre d'attelage	9 072 kg (20 000 lb)
Transmission	Changement de vitesse Dana sous charge, 3 vitesses en marche avant et 3 vitesses en marche arrière
Essieux	Dana
Direction	3 modes (roue avant, quatre roues, crabe)
Pneus	Remplis de mousse 16 PR à rebord dentelé de 35,5 x 61 cm (14 x 24 po)
Capacité du réservoir de carburant	132 L (35 gal)
Réservoir de fluide hydraulique	166 L (43,85 gal)

OPTIONS

- Cabine fermée (ajout des vitres avant et supérieure, vitre latérale coulissante, essuie-glaces, porte complète, chauffe-air/dégivreur, ventilateur)
- Climatisation (cabine fermée seulement)
- Levier de commande de qualité supérieure
- Garde-boue aux quatre roues
- Ensemble d'éclairage routier (2 phares avant, clignotants avant et arrière, feux arrière, feux de freinage)
- Ensemble d'éclairage de travail (2 lampes de travail à halogène à l'avant, 2 à l'arrière)
- Ensemble d'éclairage de flèche (2 lampes de travail à DEL montées sur la flèche)
- Gyrophare
- Alarme de recul
- Alarme de recul et caméra
- Ensemble pour temps froid (comprend de l'huile à moteur de démarrage par temps froid, un mélange antigel 50/50, un couvre-batterie et un chauffe-réservoir hydraulique)
- Ensemble entretien commodité (points de graissage d'essieu distants et valve de drainage du carter d'huile à moteur)
- Vanne d'arrêt pneumatique à action positive
- Système de freinage auxiliaire
- Crochet d'attelage (plutôt que la goupille d'attelage standard)
- Contrôle non destructif
- Télématic ELEVATE
- Options de garantie (garanties de 3 et de 5 ans offertes)

SYSTÈME DE FIXATION RAPIDE DES SUPPORTS ET DES ACCESSOIRES

- Support à goupille flottante de 121,9, 152,4 ou 182,9 cm (48, 60 ou 72 po), capacité de 4 536 kg (10 000 lb)
- Goupille flottante, support à inclinaison latérale de 121,9, 152,4 ou 182,9 cm (48, 60 ou 72 po), capacité de 4 536 kg (10 000 lb)
- Support pivotant à goupille flottante de 182,9 cm (72 po), capacité de 4 082 kg (9 000 lb)
- Positionneur de fourches de 134,6 cm (53 po), capacité de 4 536 kg (10 000 lb)
- Fléchette haute capacité de 61 cm (2 pi), capacité de 4 536 kg (10 000 lb)
- Potence de 3,7 m ou 4,6 m (12 pi ou 15 pi), capacité de 907 kg (2 000 lb)
- Godet de 1,3 m³ (1,75 vg³), capacité de 1 814 kg (4 000 lb)



Siège social de Skyjack

55 Campbell Rd. Guelph (Ontario) N1H 1B9 Canada
 Service des ventes : 1 877 755-4387 (1 877 SJLIFTS)
 Réception : 1 800 265-2738
 Téléphone : 519 837-0888
 Télécopieur : 519 837-8104
 Courriel : skyjack@skyjack.com
 www.skyjack.com

IMPORTANT

- La conception de la machine est conforme aux normes en matière de stabilité ANSI/ITSDF B56.6-2016 pour chariots à fourches sur terrains accidentés.
- Les capacités nominales indiquées sont celles d'une machine se trouvant sur une surface plane et ferme, dont le niveau du châssis est droit et dont les pneus sont suffisamment gonflés.
- Relevez l'angle et la longueur du bras, puis déterminez la charge permise dans le tableau.
- Ne dépassez pas les charges nominales; cela pourrait rendre l'appareil instable et dangereux.
- Déplacez-vous toujours avec le bras rétracté à la position la plus basse.